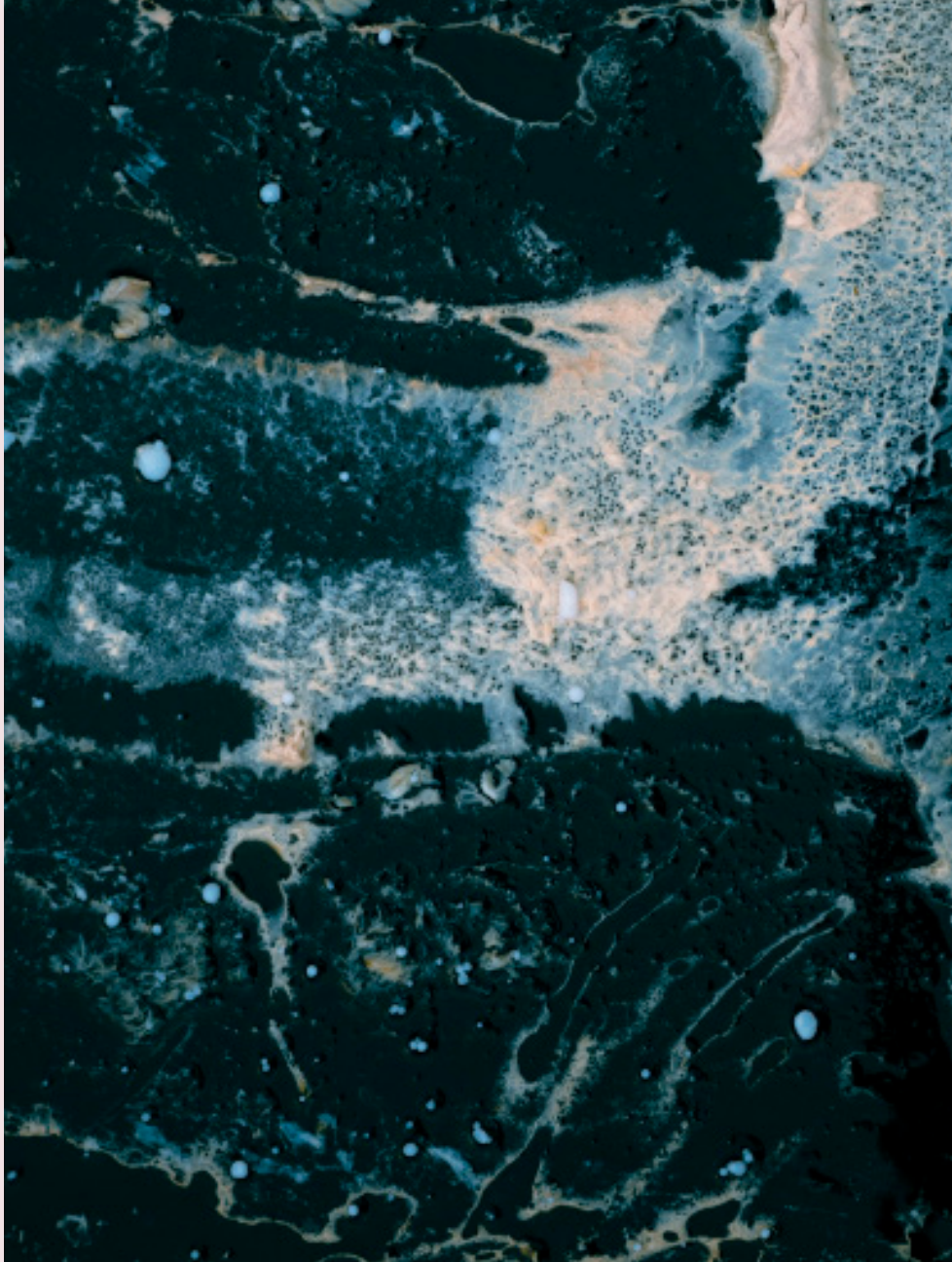


F A
((S E R))





Titel på projekt: FA((SER))

Udstillingssteder:

- Ringkøbing-Skjern Kommune (lokation v/ Hvide Sande HKT.dk)
- Ringkøbing Skjern Kommune (lokation v/ Tændpipen Kunstkollektiv)

Udstillingsperiode: Udstillingsperiode: 1. Juni - 1. September 2023

Gruppeudstilling: V/ lyriker Pia Thastrup & visuelle queer-kunstner Inger Lise Oellgaard

Planlagte mål

Vi ønsker at udstille 16 fotografiske og litterære værker på hver side af Ringkøbing fjord, på den stille side ved Velling i Tændpipen samt på den urolige og vilde havside i Hvide Sande i perioden 1. juni 2023 til 1. september 2023.

Formidling af samtidskunst:

Vi forventer at skabe lokal, national og international formidling af værket og udstillingen 'Faser'.

Beskrivelse af planlagte mål:

- Opsætning af en udendørs litterær-audio-visuel udstilling på to lokationer inkl. fernisering arrangementer
- Udstillingen opnår minimum 500 deltagere i aldersgruppen 8-65 år.
- Udstillingen opnår minimum 500 interaktioner med publikummer på diverse sociale medie-plat-forme.
- Udstillingen opnår: Minimum to artikler i lokalaviser.

Minimum en artikel i nationale aviser/magasiner.

PROJEKTBEKRIVELSE

Med den audiovisuelle-installation FA((SER)) inviterer vi publikum ind i en konstruktion omkring, hvordan et menneskes hverdag gennem et årti kan ophøje banaliteter til kunst, hvor tilsyneladende almindelige følelser og refleksioner får poetisk fylde. 'Faser' er et visuelt værk med interaktive lyd performances af den visuelle kunstner Inger Lise Oellgaard og lyriker Pia Thastrup.



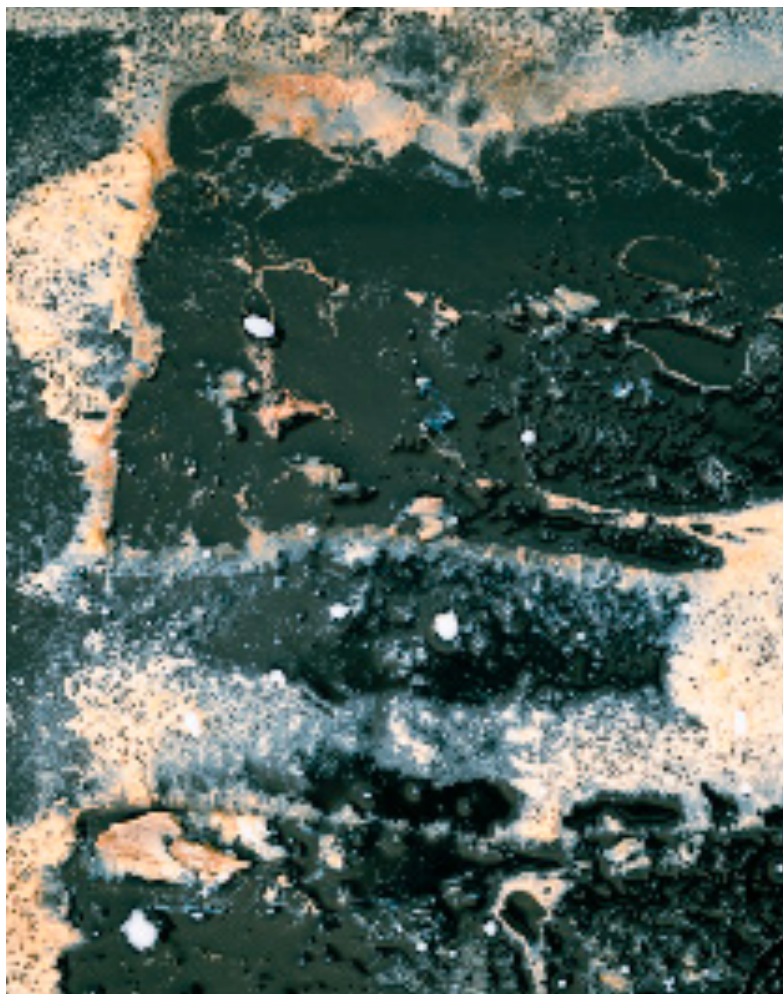


Værket repræsenterer udtryk og visualiseringer af forskellige faser i en helt almindelig vestjysk kvindes liv, der gennem observationer og refleksioner i hendes hverdag forsøger at dekonstruere samt rekonstruere meningen med at det at være til. Hun konflikter mellem at balancere det ydre, vi møder hinanden med samt de tanker og refleksioner, der til tider river hende i stykker indefra. Elsk, blot og frygt er omdrejningspunkterne i hendes lyriske nedfældninger - aspekter der ofte bevæger sig ind og ud af ethvert menneskes liv, men som oftest forbliver usagte.

Derfor udstilles værket med henblik på at favne terminologien omkring, hvad et almindeligt menneskes liv indeholder af følelser og refleksioner gennem de faser, vi gennemgår - og repræsenterer derfor en blotlæggelse af det at elske, at blotte sig og at frygte ting i livet, som kan opleves banalt set ude fra, men altoverskyggende inde fra.

Værket præsenteres, hvor hav og fjord mødes. Mellem det rå og utæmmelige Vesterhav og den mere rolige Ringkøbing fjord, løftes den unikke sammensætning og kamp et menneske kan være præget af. Et område der rummer mere konservative og lukkede miljøer, som de to kvinder selv er opvokset i. Med det offentlige værk inviteres beskueren ind i en anderledes kunstretning, hvor en helt almindelig kvindes følelser og tanker i livets forskellige faser er sat i fokus, og hvor banaliteterne får lov til at få en plads i kunstens verden.



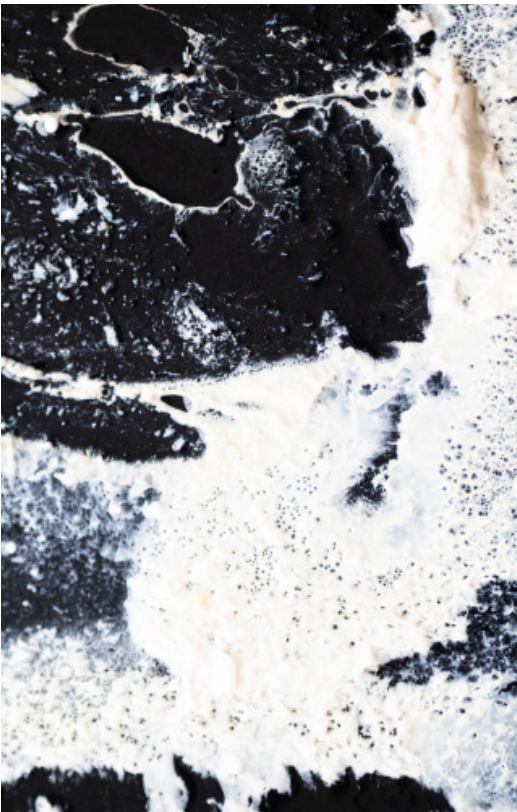
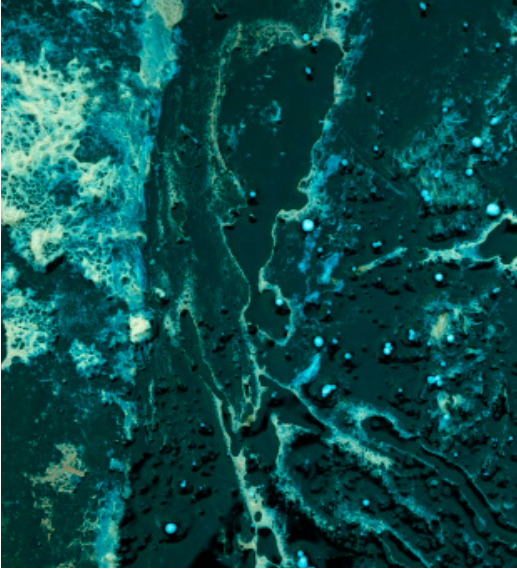


Værket har en bred folkelig appel, samtidigt med at den giver mulighed for at undersøge sårbarheden og anerkendelsen af de kvinder, der har indgået i de visuelle fortællinger og det iagttagende publikum. Værket vil blive fremført som en interaktiv installation ved hjælp af fotografier af forskellige kvinder i sårbare situationer samt mønstre fra hjemmets bradepander, der repræsenterer, hvad der ligger bag den overfladiske servering, som vi spiser af, når vi møder hinanden - som ikke viser, hvordan vi hver især i virkeligheden er 'fedtet' ind i vores inderste og dybeste tanker om, hvad vi elsker, tænker om os selv samt frygter i livet og sjældent får delt med hinanden.

Lyrikken binder æstetik og ord sammen og udfolder sig som indgraverede ord på de fotografiske værker. Lyrikken er gennemgående, hvilket gør teksterne mere levende og inddrager beskueren aktivt, og hvor det samlede værk, gennem samspil og kombination af det auditive og visuelle udtryk, forstærkes. Lyrikken udfolder sig som en indre stemme, der taler til os i vore hjerner. Et melankolsk og mørkt sted, som indeholder de skjulte refleksioner, som vi ikke kender til, når vi går rundt blandt hinanden i hverdagen. Måske genkender beskueren nogle af sine egne tanker og følelser gennem værket og kommer til at møde sig selv?



UDSNIT AF VÆRKER





BUDGET		
PRODUKTION AF NYE VÆRKER		
Kun kunstnere kan søge støtte til værkproduktion		
Honorar til kunstner (der er ikke fastsat et beløb pr. dag) Estimeret arbejdstid (skriv dage):	0	
Aflønning af andre (specificer)	0	
Materialer (specificer)	0	
Printomkostninger af værket (16 stk aluminiumsprint)	16000	
Produktionsudgifter i alt	16000	DKK
UDSTILLING		
I Danmark eller udlandet		
Udstillingshonorar, inkl. opsætninger og nedtagninger af fotoudstillingen. Estimeret arbejdstid (skriv timer): 46 timer	8000	
Produktionshonorar og boligudgifter til udenlandske kunstnere, der producerer stedsspecifikke værker på udstillingsstedet	0	
Køb eller leje af teknisk udstyr	3000	
Forsikring af værk(er)	2000	
Genprint af værker (force majeure fx udsædvanligt vejr)	2000	
Udstillingsudgifter i alt	15000	DKK
FORMIDLING		
Oversættelse	500	
Lokal og national formidling (fysisk)	2000	
Lokal, national og international formidling (digitalt)	1000	
Formidling Udgifter i alt	3500	DKK
SAMLET UDGIFT		
Hvor stor er din samlede udgift til den del af dit projekt, du søger støtte til ovenfor?		
Samlet udgift	34500	DKK
Udgifter i alt søgt hos Kulturpuljen i Ringkøbing-Skjern Kommune	24500	DKK
Medfinansieret	10000	DKK

